

# SIRIUS 1000

Система хранения данных начального уровня

Баланс стоимости и функциональности





## Экономичная и эффективная система хранения данных

BITBLAZE Sirius 1000 — это одноконтроллерная система хранения данных российского производства под управлением программного обеспечения собственной разработки BlazeX

### На базе Sirius 1000 можно организовать

- Резервное хранение данных
- Архивное хранение данных
- Корпоративное хранилище (бизнес-приложения, офисные программы) с низкими требованиями к отказоустойчивости

### Основные характеристики

- Оптимально работает с несколькими инициаторами в параллельном режиме
- Конфигурации стартуют от 4 накопителей
- Минимальное количество компонентов и простая архитектура обеспечивают легкость установки, настройки и обслуживания, снижая операционные расходы. Инсталляцию может выполнить заказчик самостоятельно
- Возможность миграции и расширения в более сложные многоконтроллерные решения при увеличении нагрузки и задач

### Подходит для

- Небольших и средних предприятий с ограниченным ИТ-бюджетом
- Отделов и филиалов крупных компаний, где нужны экономичные и функциональные СХД

# Функциональные возможности

## Оптимизация хранения данных обеспечивается за счет нескольких технологий

### «Тонкие тома» (Thin provisioning)

Технология «Тонкие тома» (Thin provisioning) позволяет выделять логическое пространство, превышающее физически доступное, что снижает избыточное резервирование и повышает эффективность использования хранилища

### «Дедупликация»

Функция «Дедупликация» устраняет повторяющиеся копии данных, сохраняя только уникальные блоки, что снижает стоимость хранения

### «Компрессия»

Совместно с технологией «Компрессия» данные занимают еще меньше места, оптимизируя использование ресурсов

## Для восстановления информации применяются технологии

### «Snapshots» и «SnapClones»

«Snapshots» и «SnapClones» создают моментальные снимки текущего состояния системы. При критических сбоях эти снимки позволяют быстро вернуть систему к рабочему состоянию

## Мы выстраиваем и поддерживаем политику дружелюбия

- Помогаем внедрить оборудование в текущую инфраструктуру
- Не ограничиваем пользователей обязательным вендор-lock в применяемых накопителях и других ЗИП
- Оказываем техническую поддержку 1 уровня — силами собственных экспертов в области конструирования, схемотехники, программного обеспечения

## Наша СХД

- Сконструирована и произведена на территории России
- В реестре Минпромторга РФ и Минцифры РФ
- Идеально соответствует требованиям ПП РФ №1912 от 14.11.2023



В реестре |  МИНПРОМТОРГ  
РОССИИ

### Sirius 1000

Система хранения данных

Номера реестровой записи: [10698437](#) [10698442](#)

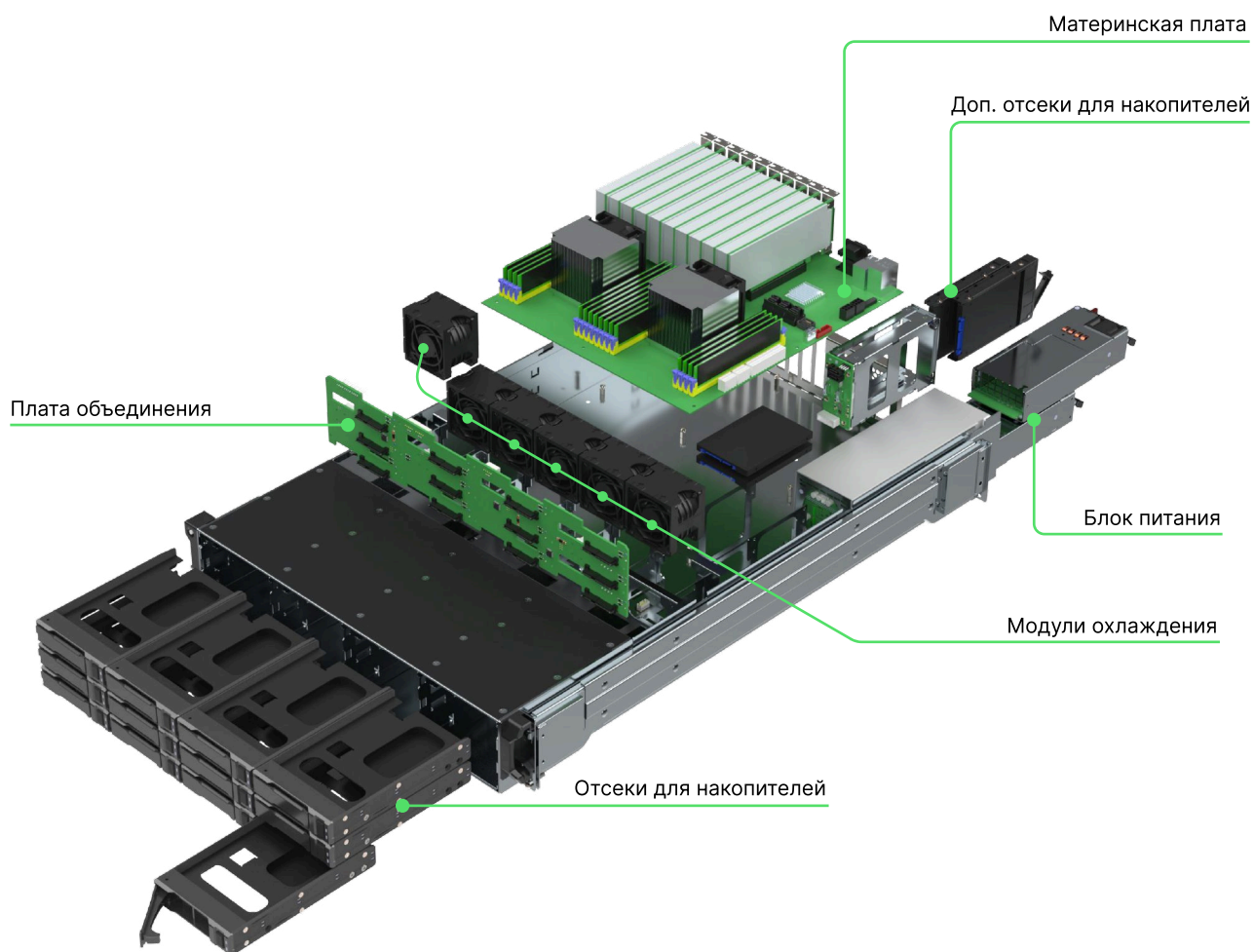
## Основные характеристики

Класс СХД	Low-End
Тип СХД	SAN/NAS
Form-factor	2U
Максимальная неформатированная емкость	368 ТБ
Возможность расширения	Подключение до 2 дисковых полок расширения, что позволяет использовать в системе до 170 накопителей
Тип накопителей	SAS/SATA HDD/SSD



# Аппаратная архитектура

Количество контроллеров	1
Центральный процессор	2 x   Intel Xeon 3 поколения (Intel Xeon Silver/Gold)
Отсеки под накопители	12 x   3,5"/2,5" SAS/SATA (front) с поддержкой «горячей замены» 2 x   2,5" SATA/NVMe (back) с поддержкой «горячей замены»



# Аппаратная архитектура

Тип совместимых накопителей

HDD 3,5" 7200 RPM

2ТБ / 4ТБ / 5ТБ / 6ТБ / 8ТБ / 10ТБ / 12ТБ /  
14ТБ / 16ТБ / 18ТБ / 20ТБ / 22ТБ

HDD 2,5" 10-15K RPM

300ГБ / 600ГБ / 900ГБ / 1.2ТБ / 1.8ТБ / 2.4ТБ

SSD 2,5" 3/1 DWPD

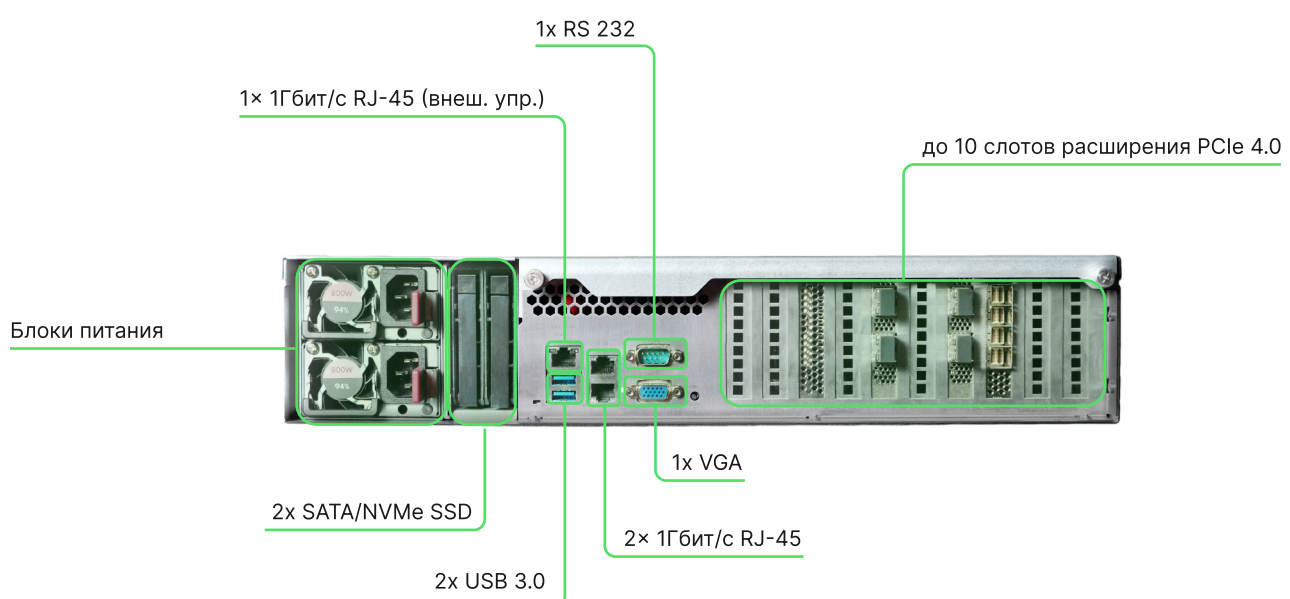
240ГБ / 400ГБ / 480ГБ / 800ГБ / 960ГБ /  
1.6ТБ / 1.92ТБ / 3.2ТБ / 3.84ТБ / 7.68ТБ /  
15,36ТБ / 30,72ТБ

Тип подключения накопителей хранения

SAS/SATA, опционально до 2-х NVMe-накопителей

Сетевые интерфейсы

до 8 портов 50 / 100 / 200 Гбит/с Ethernet  
до 36 портов 1 / 10 / 25 Гбит/с Ethernet  
до 18 портов 32 Гбит/с Fibre Channel  
до 36 портов 8 / 16 Гбит/с Fibre Channel



# Программное обеспечение и технологии

ПО

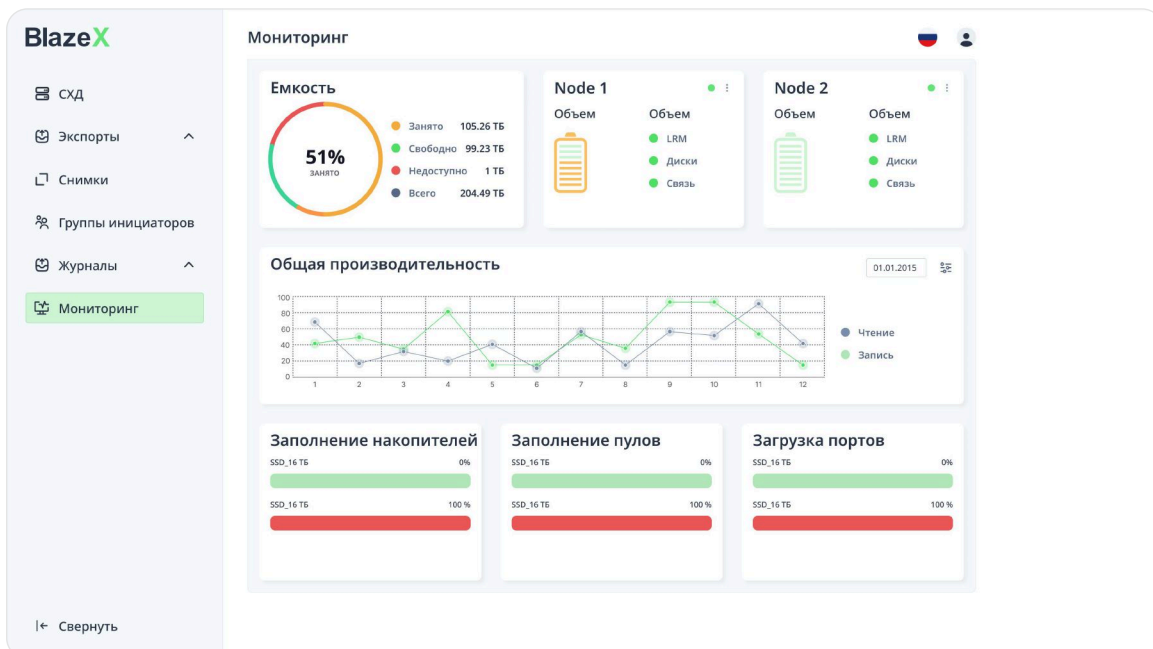
BlazeX

Управление СХД

Русскоязычный web-интерфейс

**Интерфейс управления СХД интуитивно понятен и удобен для пользователя. В одном окне отображается сводная информация о системе:**

- Состояние контроллеров и выбор активного контроллера для создания ресурсов;
- Сведения о накопителях и логических томах;
- Технологии оптимизации хранения данных



Управление и мониторинг СХД

# Программное обеспечение и технологии

Протоколы доступа

Блочные протоколы:  
Fibre Channel, iSCSI/iSER

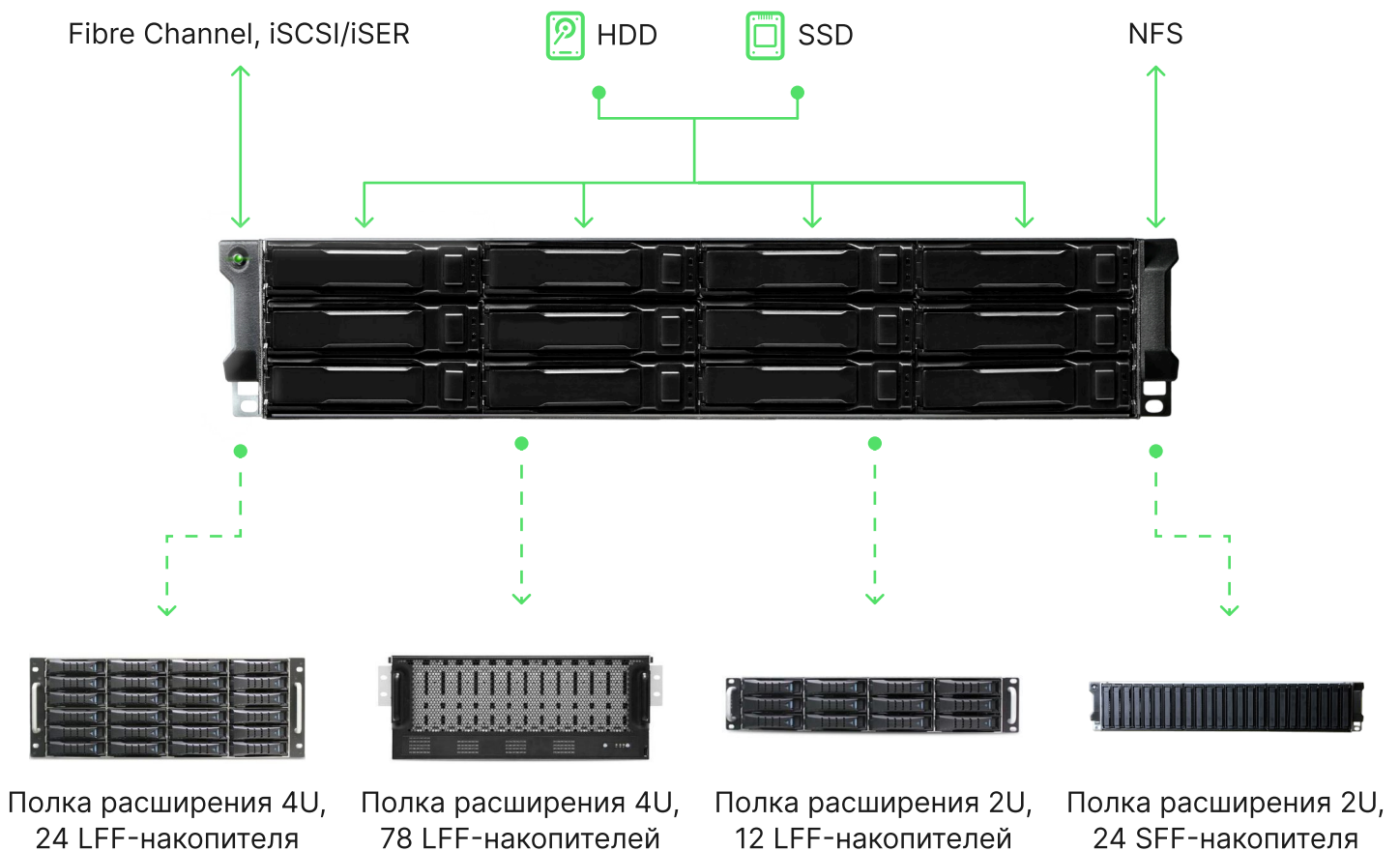
Файловые протоколы:  
NFS

Уровни резервирования данных

RAID 0 / 1 / 5 / 6 / 10 / 50 / 60 / N+M

Специализированные технологии

Снапшоты (Snapshots), Снапклоны (SnapClones), Тонкие тома (Thin provisioning), Дедупликация, Компрессия, Поддержка Rest API для управления СХД



Встраивание в инфраструктуру

## Технические характеристики и условия эксплуатации

---

Передняя панель	Включение/выключение питания системы, активности системных дисков
Источник питания	1 x   800-1200 Вт 1+1 резервный блок питания
Охлаждение системы	6 регулируемых вентиляторов с ШИМ
Габариты, упаковка, внешний вид, масса	Высота: 88 мм Ширина: 485 мм Глубина: 760 мм Материал: неокрашенная оцинкованная сталь Лицевая панель: опциональная защитная Вес нетто: 30 кг Вес брутто: 40 кг
Монтаж в стойку	В комплекте телескопические направляющие
Условия эксплуатации	Температура окружающего воздуха: от +10 до +35 °С; Относительная влажность окружающего воздуха: от 40 до 80 % при 25 °С Атмосферное давление: от 84 до 107 кПа (от 630 до 800 мм рт. ст.).

---

## Контакты

ООО «Промобит», 644024,  
г. Омск, ул. Жукова, 21

---

+7 3812 36-11-11

---

info@bitblaze.ru

---

bitblaze.ru

---

## Социальные сети



[BITBLAZE ВКонтакте](#)

---



[BITBLAZE Телеграм](#)

---